



CON IL PATROCINIO DEL  
CONSIGLIO REGIONALE DEL VENETO



## ZAVORRATA SUL PERCORSO STORICO DEL MONTELLO

Giavera del Montello (TV)

8 – 9 giugno 2019

Competizione organizzata dal Nucleo Montello di Giavera della Sezione A.N.P.d'I. Treviso  
con il patrocinio del Comune di Giavera del Montello (TV)

**Marcia zavorrata di 17 km per squadre di 2 partecipanti**

Riservata agli appartenenti ai Reparti in servizio delle Forze Armate Italiane ed agli iscritti alle Associazioni d'Arma Italiane e delle nazioni amiche, nello spirito di rinsaldare la collaborazione e i vincoli di cameratismo tra il personale dei reparti in servizio e il personale in congedo affluito nelle Associazioni.

Il percorso – realizzato con la collaborazione di “Museo emotivo della Grande Guerra” – partendo da villa Wassermann toccherà i punti salienti del museo: via Diaz, Monumento a Francesco Baracca, Ossario del Montello, Monumento ai Ragazzi del '99, Cimitero Inglese, parco di Villa Wassermann teatro della battaglia del Solstizio del 19 giugno 1918.

[www.museoemotivo.org](http://www.museoemotivo.org)

ANPd'I – Sezione di Conegliano



**ASSOCIAZIONE NAZIONALE PARACADUTISTI D'ITALIA**  
**Sezione di Treviso "MAVM Magg. F. Macchiato" Associazione d'Arma**  
**Nucleo Montello di Giavera "Daniele Ferrari"**

### **DESCRIZIONE COMPETIZIONE**

Marcia zavorrata della lunghezza di 17 km su percorso misto (sentieri, mulattiere e strade asfaltate).  
Intenzione dell'organizzazione è divulgare la conoscenza del Museo Emotivo della Grande Guerra, pertanto saranno ridotte al minimo le difficoltà di individuazione del percorso, che di fatto sarà tracciato.  
Il percorso, che attraversa i campi di battaglia della Grande Guerra, potrà essere effettuato anche "fuori gara", da singoli o squadre non competitive.

### **REGOLAMENTO**

Gara zavorrata da effettuarsi in divisa da campagna (pantaloni e maglietta della Sezione), stivaletti da lancio o scarponcino similare, zaino del peso minimo di 10 kg (durante il tragitto verranno effettuati controlli della zavorra).  
Le squadre che completeranno il percorso non ottemperando ai requisiti di gara (stivaletti e/o zavorra 10 kg) non verranno inserite in classifica.

Percorso di 17 km sterrato/asfalto segnalato con indicazioni.

La competizione avrà svolgimento con qualsiasi condizione meteorologica.

### **CLASSIFICA:**

Stilata in base ai tempi di percorrenza della squadra (componente più lento).

### **PREMIAZIONI:**

Trofeo "Comune di Giavera del Montello" alla prima squadra classificata

Riconoscimento alle prime 3 squadre classificate

Riconoscimenti "a sorpresa"

### **ISCRIZIONE**

Tramite posta elettronica all'indirizzo: [saonerfrancesco@yahoo.it](mailto:saonerfrancesco@yahoo.it) oppure [treviso@assopar.it](mailto:treviso@assopar.it)

Quota d'iscrizione per singolo componente di squadra: € 30,00 (comprendente rancio del paracadutista: cena sabato colazione e pranzo domenica).

L'organizzazione si riserva di chiudere le iscrizioni al raggiungimento del massimo numero di squadre gestibili dalla logistica dell'evento.

### **Varie**

#### **PUNTO DI RITROVO**

Villa Wassermann - via della Vittoria, 180 Giavera del Montello (TV)

#### **ALLOGGIAMENTO**

Per le squadre è possibile allestire tende nel parco di villa Wassermann o brandine nella barchessa della villa (materiali a cura dei partecipanti)

#### **PASTI**

Rancio conviviale del sabato sera, e della domenica a cura dell'organizzazione compresa nell'iscrizione per i partecipanti, per ospiti e accompagnatori prenotazione e versamento di € 15,00 a pasto

#### **RIFERIMENTI ORGANIZZAZIONE**

Segreteria Sezione Treviso [treviso@assopar.it](mailto:treviso@assopar.it)

Francesco Saoner 3400542388 [saonerfrancesco@yahoo.it](mailto:saonerfrancesco@yahoo.it)

#### **GIURIA DI GARA**

Francesco Saoner

[www.museoemotivo.org](http://www.museoemotivo.org)

**ANPd'I – Sezione di Conegliano**



**ASSOCIAZIONE NAZIONALE PARACADUTISTI D'ITALIA**  
**Sezione di Treviso "MAVM Magg. F. Macchiato" Associazione d'Arma**  
**Nucleo Montello di Giavera "Daniele Ferrari"**

## **Programma e Orari**

*Sabato 8 giugno 2019*

- ore 11:30* Onor Caduti al Cippo Lancieri di Firenze di Giavera del Montello con la partecipazione dell'Associazione Nazionale Arma di Cavalleria Sezione di Treviso "Enzo Venturini" A seguire piccolo aperitivo in villa Wassermann
- 12:30-16:00* Arrivo dei concorrenti a Villa Wassermann, iscrizione acquartieramento (i concorrenti potranno allestire tende nel parco o brandine nella barchessa della Villa)
- ore 16:30* Inquadramento delle Autorità e dei partecipanti, Alzabandiera, sfilata sino al Cimitero Inglese di Giavera ove si terrà Onor Caduti.
- ore 17:30* Inquadramento a Villa Wassermann, saluto del Sindaco di Giavera del Montello  
Inaugurazione Museo "El Alamein 1942 – Italiani in guerra sul fronte Nordafricano" allestito dal prof Aldino Bondesan
- ore 18:00* Concerto per la cittadinanza della Banda Musicale Congedati Folgore "MOVC cm par Eugenio Nigro"
- ore 20:30* Cena conviviale

*Domenica 9 giugno 2019*

- 05:30-06:30* Sveglia - colazione
- ore 06:30* Alzabandiera
- ore 06:30* Briefing della Zavorrata foto di gruppo
- ore 07:00* Partenza gara (tempo max arrivo ore 12:00)
- ore 11:00* Fine gara
- ore 12:00* Onor Caduti al Monumento al Paracadutista di Giavera del Montello
- ore 13:00* Premiazione
- ore 13:30* pranzo conviviale a Villa Wassermann
- ore 17:00* ammaina bandiera.

*Sabato 9 e/o domenica 9 giugno 2019 subordinato a disponibilità economica e autorizzazioni*

*Attività laicistica e tour in elicottero presso villa Wassermann*

Il ricavato della manifestazione sarà interamente devoluto alla Associazione ONLUS Sogni di Giavera [www.associazione.sogni.it](http://www.associazione.sogni.it).

Dal sito dell'associazione: *"Più che naturale è chiedersi da cosa nasca l'idea di dare vita ad un'associazione dal nome "Sogni", oppure chiedersi da quale esigenza scaturisca questo progetto che si chiama "Sogni"! Per darsi una risposta occorre partire dalla consapevolezza che curare dei bambini con gravi malattie oncologiche ricoverati presso i padiglioni di oncologia pediatrica non è solo somministrare loro dei medicinali, bensì curare anche il loro animo, il loro cuore, spesso sfinito da mesi di terapie, di interventi, di speranze e disillusioni."*

[www.museoemotivo.org](http://www.museoemotivo.org)

**ANPd'I – Sezione di Conegliano**



ASSOCIAZIONE NAZIONALE PARACADUTISTI D'ITALIA  
Sezione di Treviso "MAVM Magg. F. Macchiato" Associazione d'Arma  
Nucleo Montello di Giavera "Daniele Ferrari"

## SCHEDA ADESIONE

inviare tramite posta elettronica a [saonerfrancesco@yahoo.it](mailto:saonerfrancesco@yahoo.it) oppure [treviso@assopar.it](mailto:treviso@assopar.it)

Cognome e Nome dei componenti la squadra:

1) \_\_\_\_\_

2) \_\_\_\_\_

Reparto, Sezione A.N.P.d'I., Sezione d'Arma di appartenenza

\_\_\_\_\_

Eventuale nome squadra

\_\_\_\_\_

Recapito per comunicazioni (obbligatorio per la conferma dell'iscrizione):

Nome \_\_\_\_\_

Telefono \_\_\_\_\_

E mai \_\_\_\_\_

PRENOTAZIONE AL RANCIO DI OSPITI E ACCOMPAGNATORI

\_\_\_\_\_  
\_\_\_\_\_  
\_\_\_\_\_  
\_\_\_\_\_  
\_\_\_\_\_  
\_\_\_\_\_

Con l'apposizione della firma sulla presente scheda di adesione i partecipanti manlevano gli organizzatori per ogni tipo di danno subito o causato dai singoli partecipanti.

Dichiarano di accettare integralmente le norme della manifestazione.

Acconsentono, ai sensi del D. Lgs. 196/2003 (Codice in materia di protezione dei dati personali) ed aggiornamenti in materia di privacy, al trattamento dei dati personali forniti nel presente modulo al solo fine di rendere possibili gli adempimenti connessi all'organizzazione dell'evento e autorizzano l'utilizzo delle immagini (fotografie e filmati effettuati nell'ambito dell'evento) ai fini associativi dell'Associazione Nazionale Paracadutisti d'Italia.

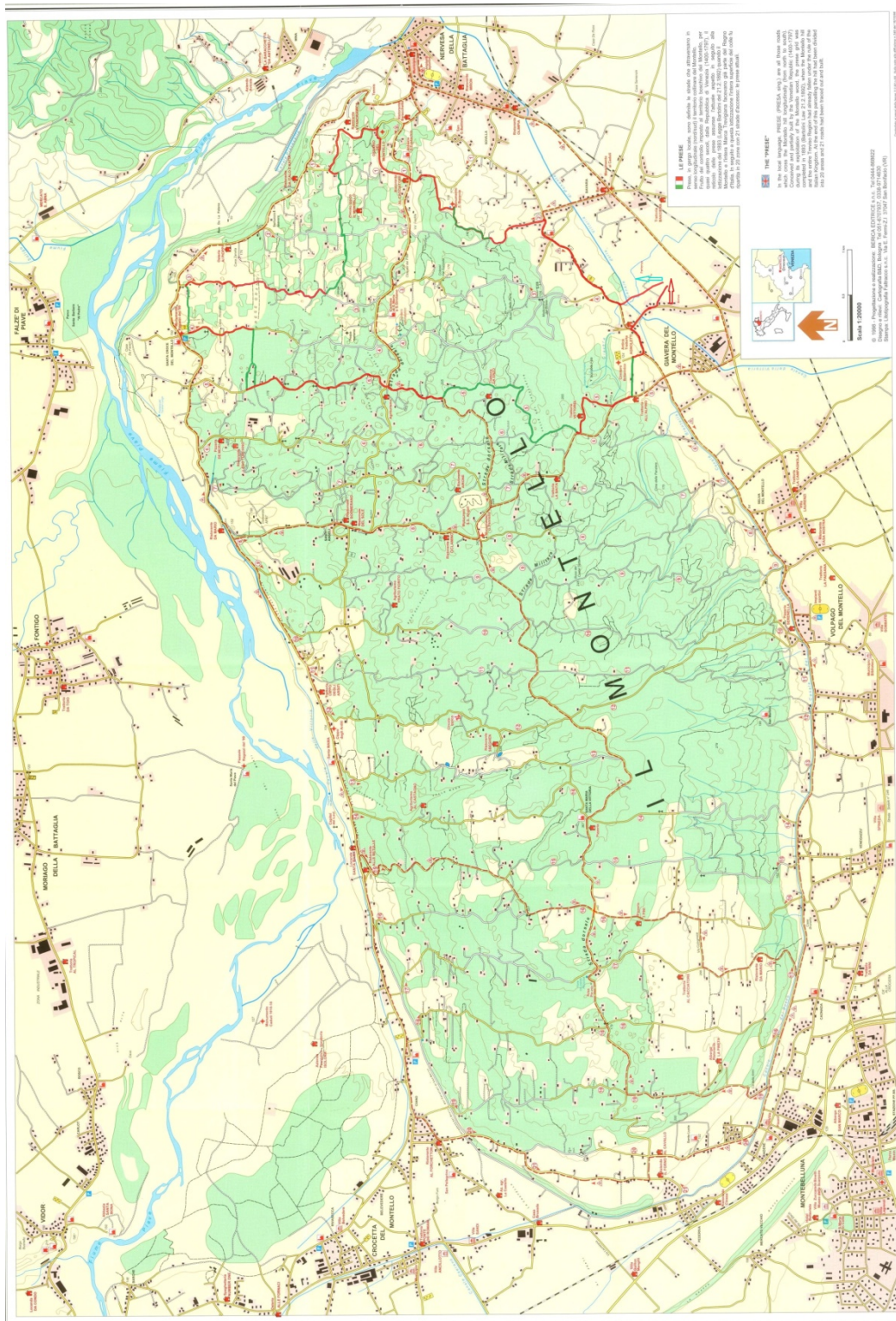
[www.museoemotivo.org](http://www.museoemotivo.org)

ANPd'I – Sezione di Conegliano





**ASSOCIAZIONE NAZIONALE PARACADUTISTI D'ITALIA**  
**Sezione di Treviso "MAVM Magg. F. Macchiato" Associazione d'Arma**  
**Nucleo Montello di Giavera "Daniele Ferrari"**

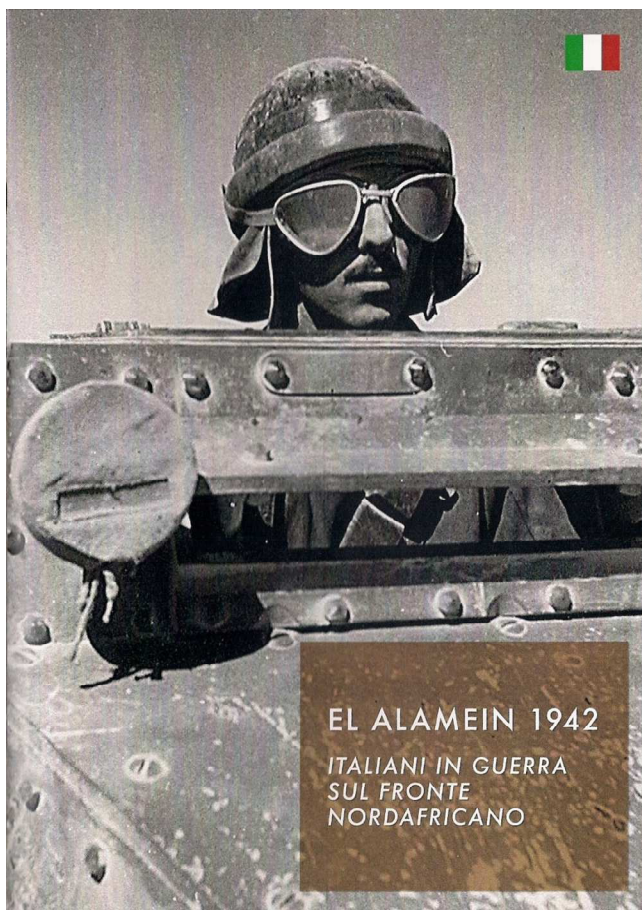


[www.museoemotivo.org](http://www.museoemotivo.org)

ANPd'I – Sezione di Conegliano



**ASSOCIAZIONE NAZIONALE PARACADUTISTI D'ITALIA**  
Sezione di Treviso "MAVM Magg. F. Macchiato" Associazione d'Arma  
Nucleo Montello di Giavera "Daniele Ferrari"



**8 - 9 giugno 2019**  
**Villa Wassermann Giavera del Montello TV**  
**A cura del professor Aldino Bondesan**

[www.museoemotivo.org](http://www.museoemotivo.org)

**ANPd'I – Sezione di Conegliano**