

ZAVORRATA DEL MONTELLO 2017



ZAVORRATA SUL PERCORSO STORICO DEL MONTELLO

Giavera del Montello (TV)

10 – 11 giugno 2017

Competizione organizzata dal Nucleo Montello di Giavera della Sezione A.N.P.d'I. Treviso
con il patrocinio del Comune di Giavera del Montello (TV)

Marcia zavorrata di 17 km per squadre di 2 partecipanti

Riservata agli appartenenti ai Reparti in servizio delle Forze Armate Italiane ed agli iscritti alle Associazioni d'Arma Italiane e delle nazioni amiche, nello spirito di rinsaldare la collaborazione e i vincoli di cameratismo tra il personale dei reparti in servizio e il personale in congedo affluito nelle Associazioni.

Il percorso – realizzato con la collaborazione di “Museo emotivo della Grande Guerra” – partendo da villa Wassermann toccherà i punti salienti del museo:

Via Diaz, Monumento a Francesco Baracca, Ossario del Montello, Monumento ai Ragazzi del '99, Cimitero Inglese, parco di Villa Wassermann teatro della battaglia del Solstizio del 19 giugno 1918.

www.museoemotivo.org

ANPd'I – Sezioni di Conegliano e S. Lucia di Piave

PER INFO E REGOLAMENTO SCARICA QUI IL PDF



ASSOCIAZIONE NAZIONALE PARACADUTISTI D'ITALIA
Sezione di Treviso "Magg. F. Macchiato" MAVM Associazione d'Arma
Nucleo Montello di Giavera "Daniele Ferrari"

DESCRIZIONE COMPETIZIONE

Marcia zavorrata della lunghezza di 17 km su percorso misto (sentieri, mulattiere e strade asfaltate).
Intenzione dell'organizzazione è divulgare la conoscenza del Museo Emotivo della Grande Guerra, pertanto saranno ridotte al minimo le difficoltà di individuazione del percorso, che di fatto sarà tracciato.
Il percorso, che attraversa i campi di battaglia della Grande Guerra, potrà essere effettuato anche "fuori gara", da singoli o squadre non competitive.

REGOLAMENTO

Gara zavorrata da effettuarsi in divisa da campagna (pantaloni e maglietta della Sezione), stivaletti da lancio o scarponcino similare, zaino del peso minimo di 10 kg (durante il tragitto verranno effettuati controlli della zavorra).
Le squadre che completeranno il percorso non ottemperando ai requisiti di gara (stivaletti e/o zavorra 10 kg) non verranno inserite in classifica.

Percorso di 17 km sterrato/asfalto segnalato con indicazioni.

La competizione avrà svolgimento con qualsiasi condizione meteorologica.

CLASSIFICA:

Stilata in base ai tempi di percorrenza della squadra (componente più lento).

PREMIAZIONI:

Trofeo "Comune di Giavera del Montello" alla prima squadra classificata

Riconoscimento alle prime 3 squadre nella classificate

Riconoscimenti "a sorpresa"

ISCRIZIONE

Tramite posta elettronica all'indirizzo: saonerfrancesco@yahoo.it oppure treviso@assopar.it

Quota d'iscrizione per singolo componente di squadra: € 30,00 (comprendente rancio del paracadutista: cena sabato colazione e pranzo domenica).

L'organizzazione si riserva di chiudere le iscrizioni al raggiungimento del massimo numero di squadre gestibili dalla logistica dell'evento.

Varie

PUNTO DI RITROVO

Villa Wassermann - via della Vittoria, 180 Giavera del Montello (TV)

ALLOGGIAMENTO

Per le squadre è possibile allestire tende nel parco di villa Wassermann o brandine nella barchessa della villa (materiali a cura dei partecipanti)

PASTI

Rancio conviviale del sabato sera, e della domenica a cura dell'organizzazione compresa nell'iscrizione per i partecipanti, per ospiti e accompagnatori prenotazione e versamento di € 15,00 a pasto

RIFERIMENTI ORGANIZZAZIONE

Romeo Viezzer 3384257484 romeoviezzer@anpditv.it

Francesco Saoner 3400542388 saonerfrancesco@yahoo.it

GIURIA DI GARA

Francesco Saoner

www.museoemotivo.org

ANPd'I – Sezioni di Conegliano e S. Lucia di Piave



ASSOCIAZIONE NAZIONALE PARACADUTISTI D'ITALIA
Sezione di Treviso "Magg. F. Macchiato" MAVM Associazione d'Arma
Nucleo Montello di Giavera "Daniele Ferrari"

Programma e Orari

Sabato 3 giugno 2017

ore xx:00 Villa Wassermann
Presentazione del museo "Nel Centenario della Grande Guerra" alle scolaresche
(il museo rimarrà aperto tutti i giorni dalle xx alle xx)

Sabato 10 giugno 2017

13:00 - 16:30 arrivo concorrenti a Villa Wassermann, iscrizione acquartieramento (i concorrenti potranno allestire tende nel parco o brandine nella barchessa della Villa)

ore 18:00 trasferimento al Cimitero Inglese di Giavera, inquadramento, sfilata a e Onor Caduti.

ore 19:00 Villa Wassermann, saluto del Sindaco di Giavera del Montello
Inaugurazione Museo "Nel Centenario della Grande Guerra"
Presentazione del "Museo Emotivo della Grande Guerra" a cura dott. P.L. Sanzovo

ore 20:30 cena conviviale
ore 21,30 Briefing della Zavorrata

Domenica 11 giugno 2017

ore 06:30 sveglia - colazione
ore 07:15 alzabandiera

ore 07:30 partenza gara
ore 12:30 fine gara
ore 12:30 Onor Caduti al Monumento al Paracadutista di Giavera del Montello
ore 13:00 Premiazione

ore 13:30 pranzo conviviale a Villa Wassermann
ore 15:30 ammaina bandiera.

Cena e Pranzo conviviale curati dalla Sezione ANPd'I S. Lucia

Il ricavato della manifestazione sarà interamente devoluto alla Associazione ONLUS Sogni di Giavera www.associazione.sogni.it.

Dal sito dell'associazione: *"Più che naturale è chiedersi da cosa nasca l'idea di dare vita ad un'associazione dal nome "Sogni", oppure chiedersi da quale esigenza scaturisca questo progetto che si chiama "Sogni"! Per darsi una risposta occorre partire dalla consapevolezza che curare dei bambini con gravi malattie oncologiche ricoverati presso i padiglioni di oncologia pediatrica non è solo somministrare loro dei medicinali, bensì curare anche il loro animo, il loro cuore, spesso sfinito da mesi di terapie, di interventi, di speranze e disillusioni."*

www.museoemotivo.org

ANPd'I – Sezioni di Conegliano e S. Lucia di Piave



ASSOCIAZIONE NAZIONALE PARACADUTISTI D'ITALIA
Sezione di Treviso "Magg. F. Macchiato" MAVM Associazione d'Arma
Nucleo Montello di Giavera "Daniele Ferrari"

SCHEDA ADESIONE

inviare tramite posta elettronica a saonerfrancesco@yahoo.it oppure romeoviezzer@anpditv.it

Cognome e Nome dei componenti la squadra:

- 1) _____
- 2) _____

Reparto, Sezione A.N.P.d'I., Sezione d'Arma di appartenenza

Eventuale nome squadra

Recapito per comunicazioni (obbligatorio per la conferma dell'iscrizione):

Nome _____

Telefono _____

E mai _____

PRENOTAZIONE AL RANCIO DI OSPITI E ACCOMPAGNATORI

Con l'apposizione della firma sulla presente scheda di adesione i partecipanti manlevano gli organizzatori per ogni tipo di danno subito o causato dai singoli partecipanti.

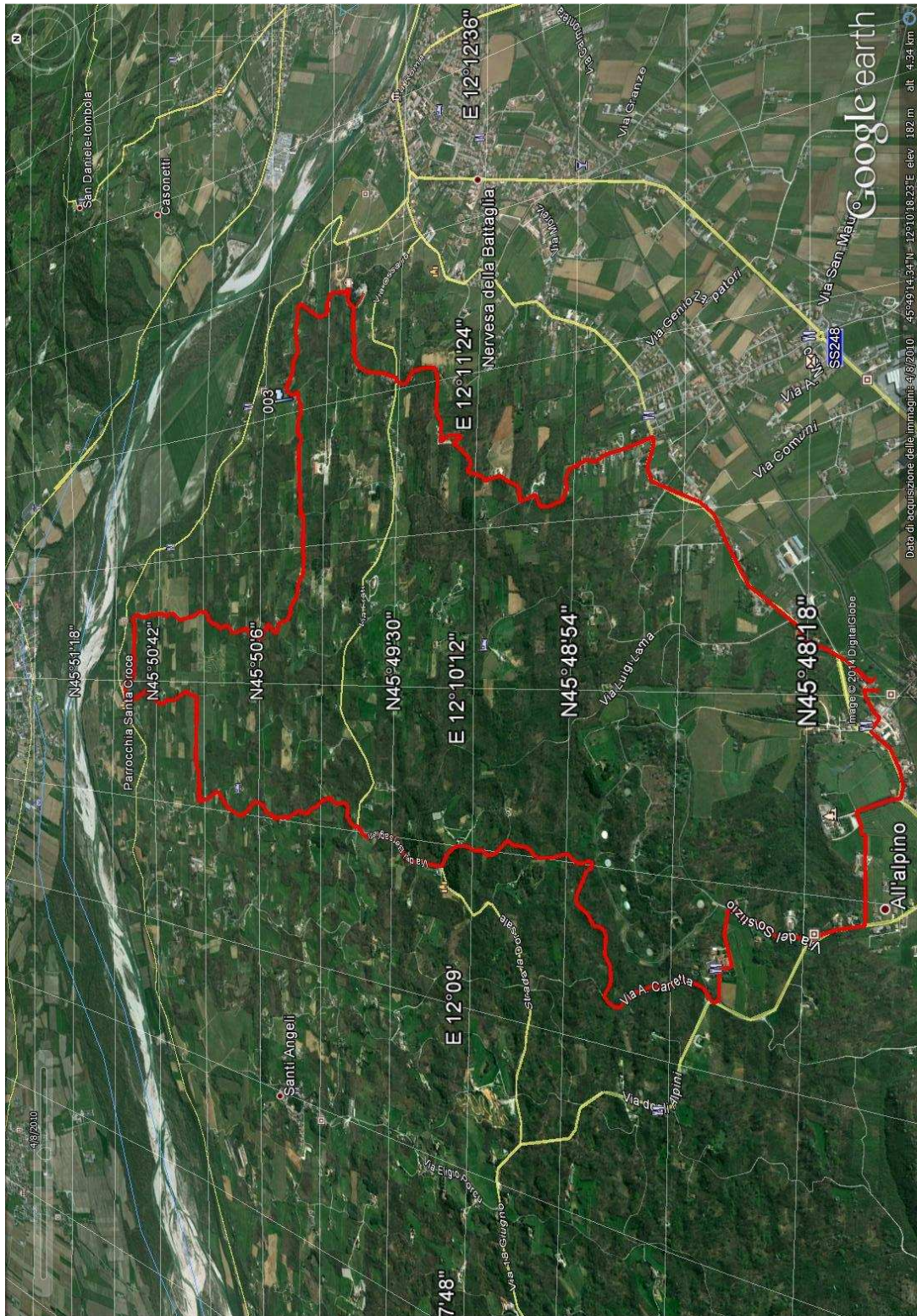
Dichiarano inoltre di accettare integralmente le norme della manifestazione ed acconsentono espressamente che i relativi dati personali forniti siano oggetto di trattamento ai sensi del D.Lgs 30 giugno 2003 n. 196 "Codice Privacy".

www.museoemotivo.org

ANPd'I – Sezioni di Conegliano e S. Lucia di Piave



ASSOCIAZIONE NAZIONALE PARACADUTISTI D'ITALIA
Sezione di Treviso "Magg. F. Macchiato" MAVM Associazione d'Arma
Nucleo Montello di Giavera "Daniele Ferrari"

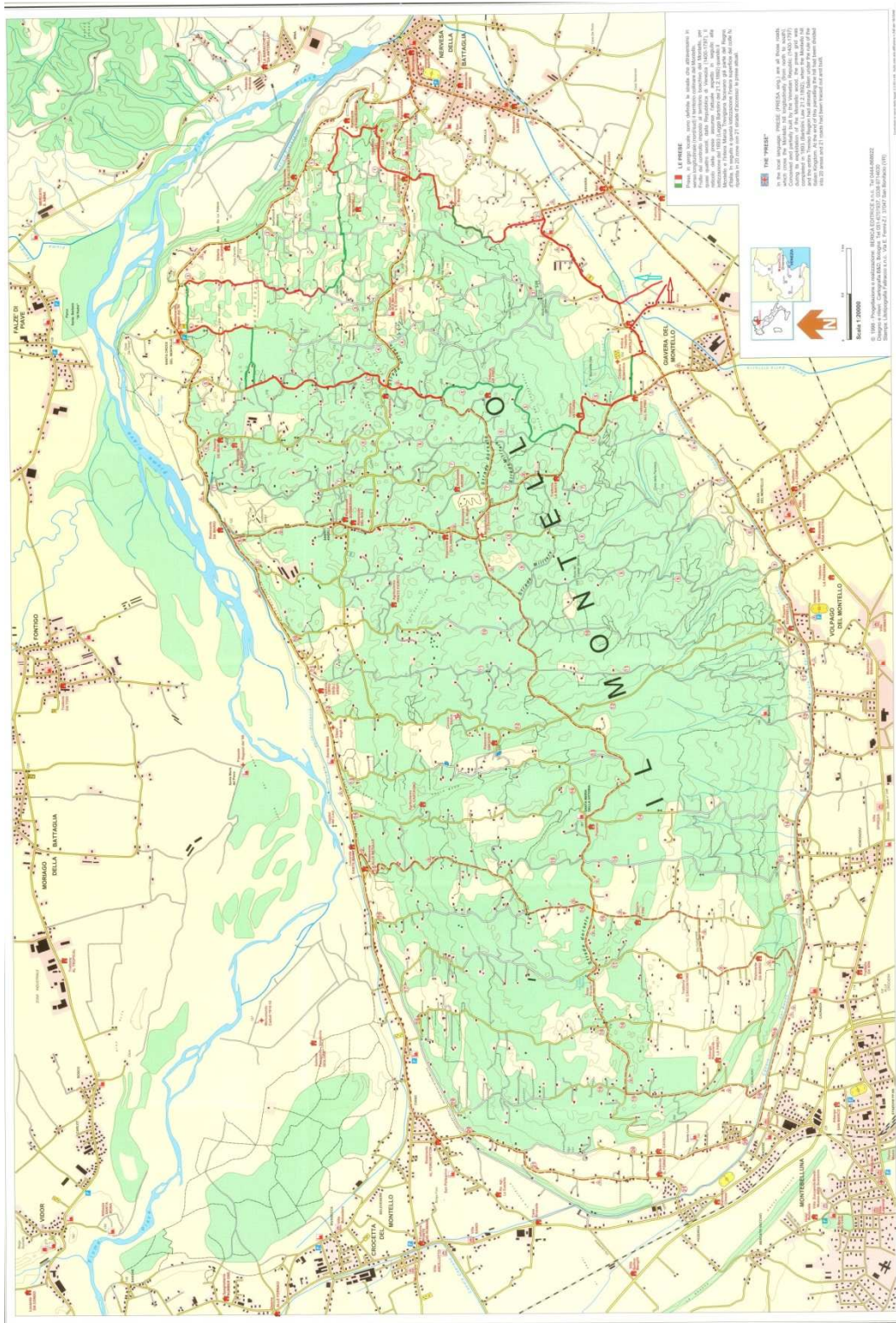


www.museoemotivo.org

ANPd'I – Sezioni di Conegliano e S. Lucia di Piave



ASSOCIAZIONE NAZIONALE PARACADUTISTI D'ITALIA
Sezione di Treviso "Magg. F. Macchiato" MAVM Associazione d'Arma
Nucleo Montello di Giavera "Daniele Ferrari"



www.museoemotivo.org

ANPd'I – Sezioni di Conegliano e S. Lucia di Piave